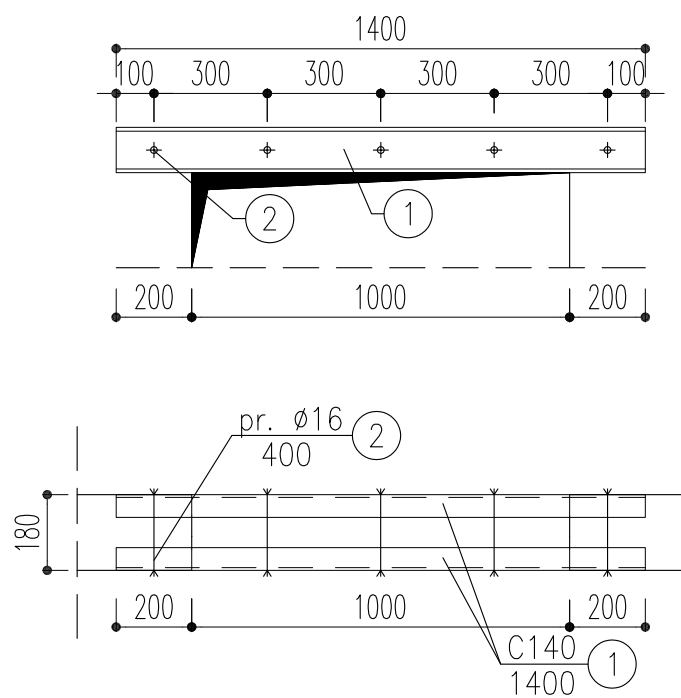
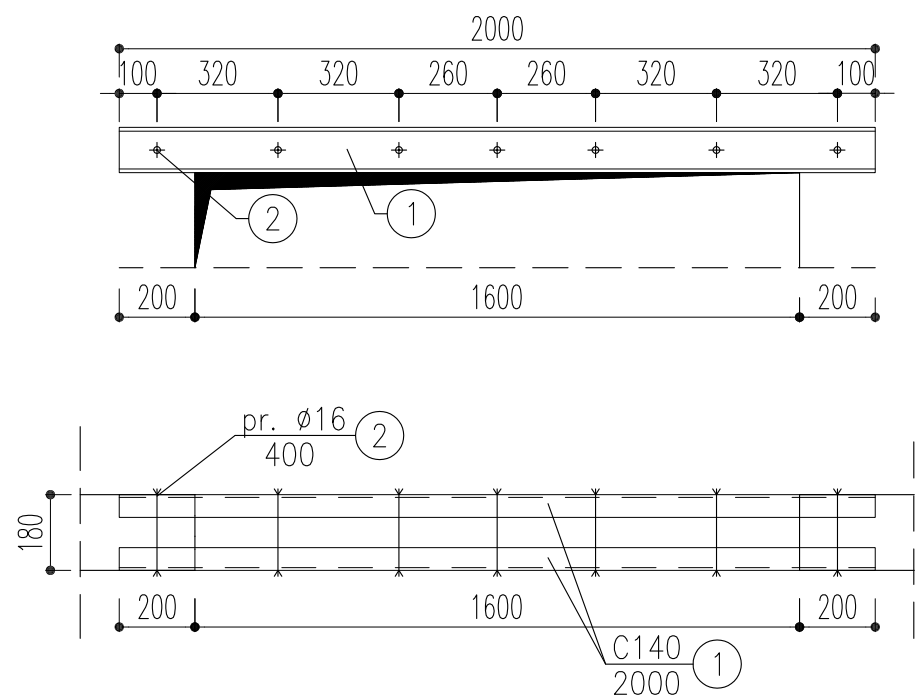


Nadproże stalowe
N1



Nadproże stalowe
N2



MATERIAŁY:

WYMIARY W [mm]

STAŁ KONSTRUKCYJNA St3S

BETON C20/25

Uwaga:

– elementy stalowe
powinny być miniowane
farbą olejną przed i
dodatkowo po zamontowaniu
nadproży

PROJEKT WYKONAWCZY			
APTEKI SZPITALNEJ W BUDYNKU SZPITALA			
POWIATOWEGO W LIMANOWEJ			SKALA 1:20
Nadproże stalowe			BRANZA: KONSTRUKCJA
DANE	Szpital Powiatowy w Limanowie		NR RYSUNKU:
INWESTORA:	ul. Piłsudskiego 61, 34-600 LIMANOWA		K1
ADRES	Limanowa		styczeń 2015
BUDOWY:	ul. J. Piłsudskiego 61		
PROJEKTOWAŁ:	PODPIS:		
mgr inż. Marek Szmigielski 362/02			
SPRAWDZIŁ:	PODPIS:		
mgr inż. Grzegorz Kudyba 170/02			
OPRACOWAŁ:	PODPIS:		
mgr inż. Marek Suchański —			
Pracownia Projektowa "PIK"s.c. Anna i Maciej PINDUROWIE 44-240 ŻORY, ul. Szeroka 24 tel. 0*32 434-42-20 www.pik.pl e-mail:biuro@pik.pl			